

BASTROP & LEE COUNTY RESIDENTS:
**HOUSEHOLD
 HAZARDOUS
 WASTE CLEAN UP**



SAVE THE DATES!

COLLECTION 20 EVENTS FOR 22

ALL EVENTS: 9am - Noon and require Voucher*

**JAN
 15TH**

PAINT ONLY

Paints & Stains, Aerosol Paint Cans,
 Preservatives, Strippers and Thinners

SMITHVILLE @ 109 TAYLOR ST

**MAR
 19TH**

TIRES ONLY

Limit 10 per vehicle.
 No commercial or ag tires.

GIDDINGS @ 1530 S HWY 77

**MAY
 21ST**

FULL HHW

HOUSEHOLD HAZARDOUS WASTE
 See complete list on our web page (below)

SMITHVILLE @ 109 TAYLOR ST

VOUCHERS



FOUND ONLINE

SCAN the QR CODE
 or visit the link below

www.co.bastrop.tx.us/page/ds.household_waste

ADDRESS VERIFICATION WILL BE REQUIRED

Show proof at time of drop off with Utility Bill
 or Valid ID.

Vouchers must be COMPLETED prior to event

THANK
 YOU
 TO OUR
 SPONSORS



BASTROPTX
 Heart of the Lost Pines / Est. 1835

SMITHVILLE
 TEXAS

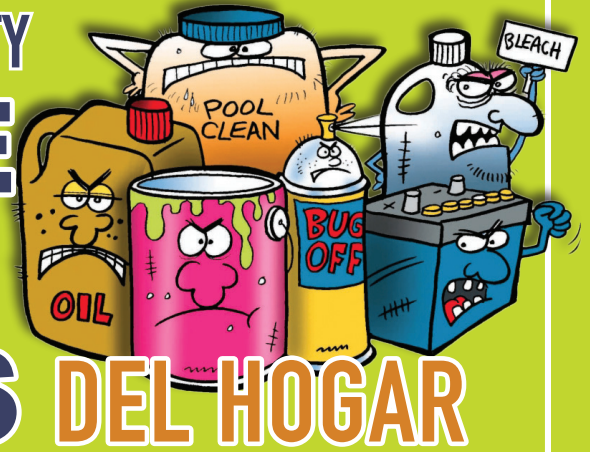


Commercial waste or any item deemed unsafe or
 unidentifiable by staff will not be accepted. For a complete
 list, visit www.co.bastrop.tx.us/page/ds.household_waste

Household Hazardous Waste includes latex and oil-based
 paint, household cleaners and other chemicals, fertilizers,
 pesticides, pool chemicals, etc.

RESIDENTES DE BASTROP & LEE COUNTY

LIMPIEZA DE RESIDUOS PELIGROSOS DEL HOGAR



¡GUARDE LAS FECHAS!

COLECCIÓN 20 EVENTOS PARA 22

TODOS LOS EVENTOS: 9AM - 12PM & REQUERIR VALES*

ENERO
15

SOLO PINTAR

Pinturas y tintes, latas de pintura en aerosol, conservantes, decapantes y diluyentes

SMITHVILLE CALLE TAYLOR #109

MARZO
19

SOLO NEUMÁTICOS

Límite de 10 por vehículo.
Sin neumáticos comerciales o agrícolas.

GIDDINGS @ 1530 S HWY 77

MAYO
21

TODOS ELEMENTOS

RESIDUOS DOMÉSTICOS PELIGROSOS

Vea la lista completa en nuestro sitio web (a continuación)

SMITHVILLE CALLE TAYLOR #109

VALES*

ENCONTRAR EN LÍNEA:

Escanea el código QR o visita el siguiente enlace:



www.co.bastrop.tx.us/page/ds.household_waste

VERIFICACION DE DIRECCION REQUERIDA

Mostrar prueba al momento de presentarse utilizando una factura de servicios públicos o una identificación válida.

Deberán ser completados antes del evento

GRACIAS A NUESTROS PATROCINADORES



Residuos Comerciales o algún producto considerado inseguro o no identificado por el personal NO SERA ACEPTADO.

Residuos Peligrosos incluyen pintura de látex y a base de aceite, limpiadores domésticos y otros químicos, fertilizantes, pesticidas, productos químicos para piscinas, etc.